



中国邮政储蓄银行

POSTAL SAVINGS BANK OF CHINA

场景 网点 伙伴

以开放打造无边界银行

2019年11月



# 免责声明

- 本演示所用的投影片/材料为机密信息并仅供阁下作参考用途。任何人均不得为任何目的取走、直接或间接复制、分发、传播或派送本演示所用的投影片/材料或其任何部分给任何人（不论其是否与阁下属同一机构）。特别是任何人都不得以任何形式将本演示中的任何内容以任何方式直接或间接复制、分发、传播或派送至英国、澳大利亚、中华人民共和国、美国、加拿大或日本，或向任何“美国人”（依照最新更新的美国1933年证券法（“1933年证券法”）S规则下的定义）复制、分发、传播或派送。
- 本演示所用的投影片/材料或其包含的任何信息均不构成发售或任何认购或购买证券的要约邀请。本演示所用的投影片/材料的任何部分亦不构成任何合同、承诺或投资的基础，任何合同、承诺或投资也不得依赖本演示所用的投影片/材料的任何部分。
- 本演示可能包含前瞻性陈述。该等前瞻性陈述，是根据一系列对本行的营运和一些本行无法控制的因素的假设作出的。该等假设具明显风险和受未知因素的影响，故该等因素可导致实际结果与本文件中的前瞻性陈述有重大出入。本行不承担就演示日期后发生的事件或情况，更新前瞻性陈述的责任。
- 本演示中所表述或包含的信息仅反映截至演示日期的情况，且未就及不会就演示日期后所发生的重大进展而进行更新。本演示及其中所包含的信息不应被视为或被依赖作为对本行的财务、营运或前景的完整和全面的分析。当中一些资料尚处于草拟阶段。
- 本文件中亦包括若干有关中国银行行业的资料及统计数据，该等资料及数据乃由本行从外部非官方来源获得，且未经独立审核。本行不能保证该等资料来源采用了与其他行业相同的标准或与其他行业的相关资料的准确性和完整性可比。阁下不应对本演示中的任何对中国银行业陈述产生过度依赖。本演示包含的信息并非尽职调查审查亦不应被视为尽职调查审查。本演示包含的信息未经过独立第三方验证。任何人都未对本演示中所包含的信息和观点的公正、准确、完整或正确性作出任何明确或隐含的陈述或保证，因此任何人不得对其公正、准确、完整或正确性产生任何依赖。本行、其顾问、或其各自的董事、高管、雇员、代理人或顾问均不对本文件或其内容负责，亦不承担（因疏忽或其他原因）任何由于对本文件或其内容的任何使用而造成的任何损失，或以其它方式产生的与本文件相关的损失。上述人士就本演示对阁下并不负有任何受信责任。

《Bank4.0》：

金融服务**无处不在**，  
就是**不在**银行网点。

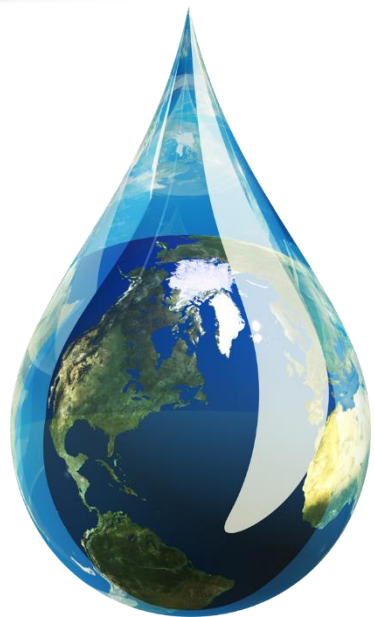
**如何应对？**

**4万个网点**

**5.95亿<sup>1</sup> 客户**

**如何挖潜？**

注释1：客户数为2019年9月30日季报披露数据

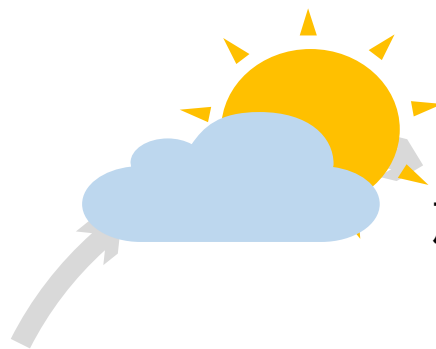


金融如水

地



服务如水无边无界、兼容并包



天

产品如水按需出现，融入场景

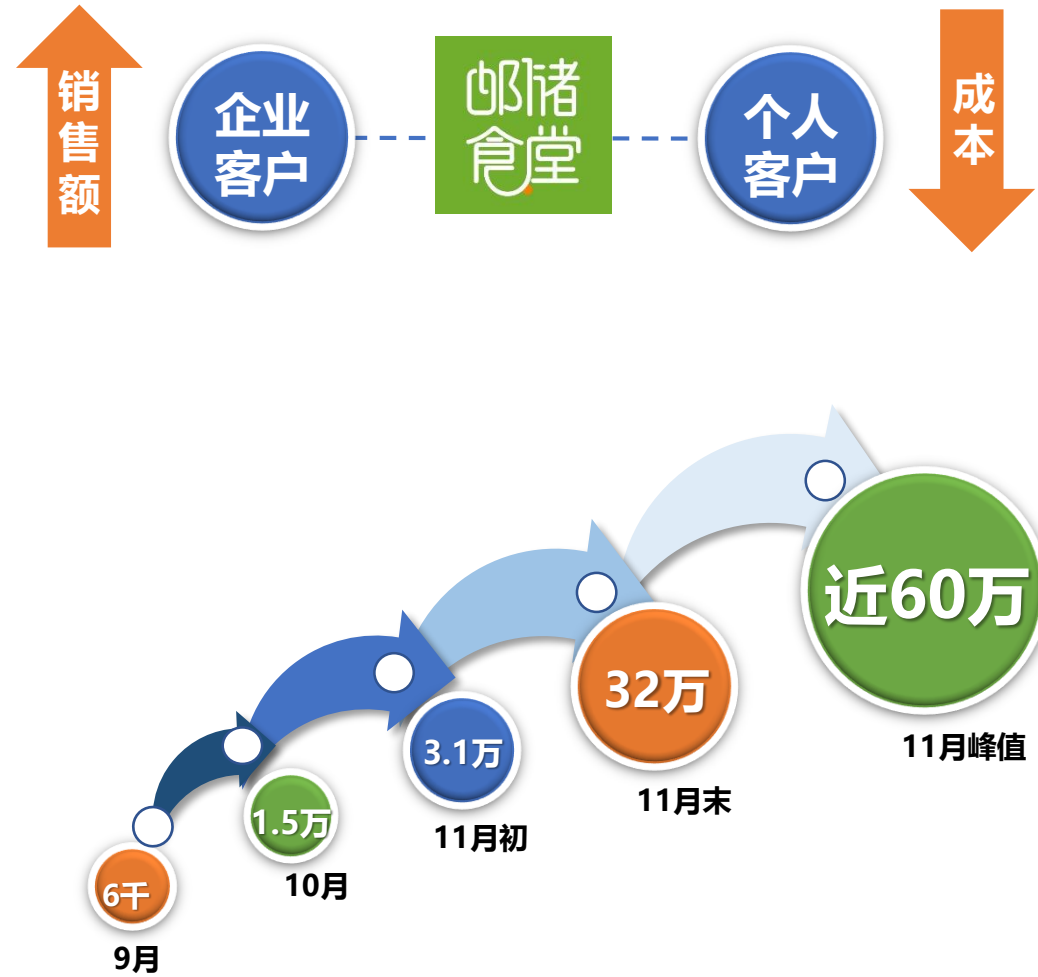
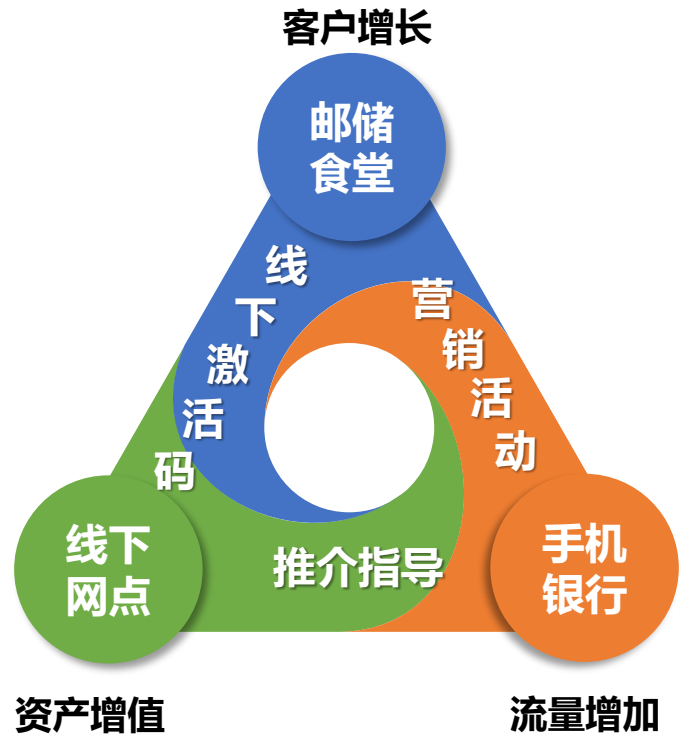


人

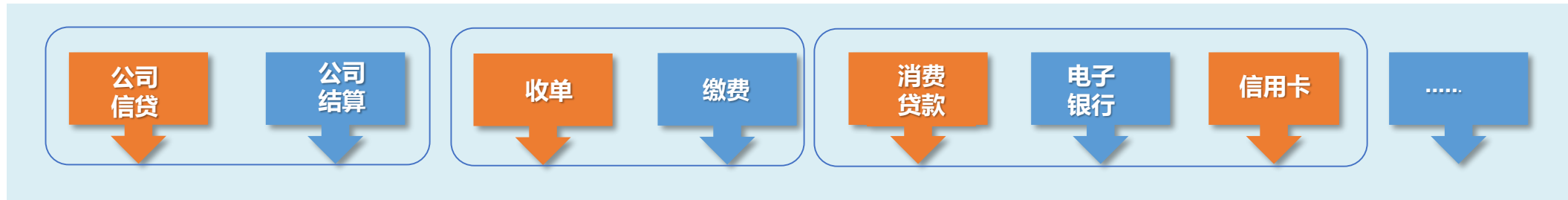
能力如水因势而变、伙伴赋能



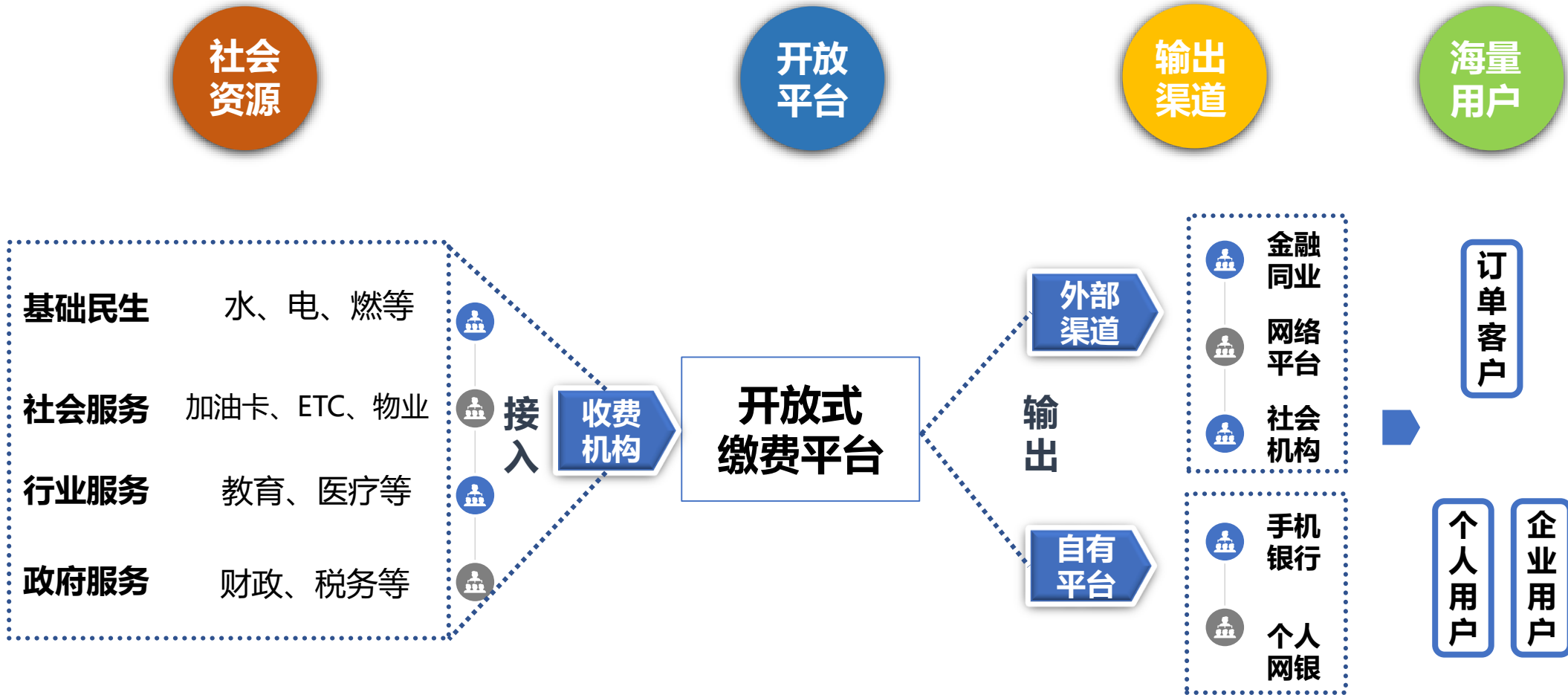
# 场景开放之一：邮储食堂



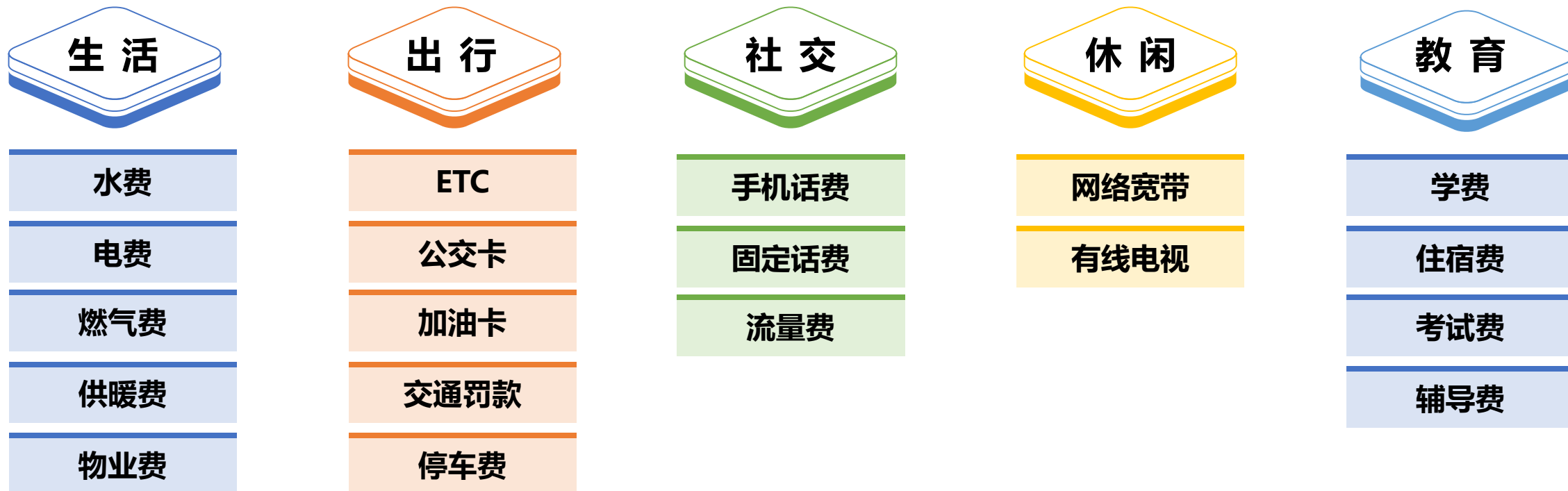
进步 与您同步







缴费市场约23万亿，其中个人缴费约6万亿，机构缴费约17万亿，市场潜力巨大



5.95亿客户，4万个金融网点、5.4万个邮政网点、48万个便民服务站，地推能力强大

邮储银行收费单位3169家+邮政电商收费单位3263家



无**支付**，不金融

布局**收单**市场，打造立体化支付体系

# 打造“同心圆”，塑造“微商圈”



350万

B端

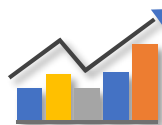
1.9亿

C端

3000亿

年交易额

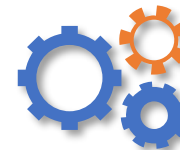
未来服务范围覆盖**千万级B端**，**亿级C端**，**万亿级交易量**



服务叠加  
(寄递、邮务、报刊...)



当地特色



商圈中心



线上承接



中国邮政储蓄银行  
POSTAL SAVINGS BANK OF CHINA



商品提货



服务体验



形象展示



## 蚂蚁金服

- 邮储花呗
- 金融科技
- 快捷支付
- 小微金融业务

## 腾讯

- 快捷支付业务
- 创新产品合作
- 腾讯联名卡
- 网贷通、微粒贷

## 度小满

- 快捷支付业务
- 联合线上贷款
- 探讨共建服务生态

## 京东数科

- 快捷支付业务
- 智能投顾服务
- 线上贷款业务

## 中国移动

- 平台流量互换
- 虚拟主题卡
- 联合营销

## 中国银联

- 农民丰收卡
- 收单业务系统
- 移动便民工程

## 中国网联

- 电子支付产品
- 生活缴费业务

## 搜狐

- 生态圈建设
- 虚拟主题卡

## 今日头条

- 快捷支付业务
- 线上流量运营
- 探讨线上贷款

## 美团/点评

- 快捷支付业务
- 手机银行美团专区
- 联合营销
- 手机银行收银台

## 拼多多

- 快捷支付业务
- 场景金融

## 小米金融

- 快捷支付业务
- 场景获客
- 消费金融合作
- 联合营销





双子星APP





O2O  
到  
OMO



线上填单申请

线上食堂选品

线上选址付款

线上人工对接



线下业务办理

线下网点提货

线下门店加油

线下温度服务



客户综合积分  
使用



客户综合价值  
体现

自生态平台



积分兑换、积分折现

多场景、全服务、一站式

多层次会员权益、服务、价格



私行客户



财富客户



金卡客户



普通客户



权益体系

健康

商旅

教育

跨境

汽车

生活

女性

热门活动

旺季营销

消费有礼

资产提升

客户转介

本地活动

商品服务

邮储食堂

邮储爱车

邮储健康

邮储旅行

邮储亲子

邮储房屋

邮储文娱

邮储餐票

邮储农场

邮储城市

金融服务

支付

联名卡

分期

贷款

缴费

信息分享

新闻展示

商品推介

小视频

好文分享

科普知识

场景搭建

京东

搜狐

途牛

元华医疗

邮乐网

今日头条

抖音





## Bank4.0?

**金融**服务无处不在  
就是**不在**银行网点



**客户**服务无处不在  
银行网点**不止**金融

感謝

进步 与您同步



\* 中国邮政储蓄银行版权所有，未经中国邮政储蓄银行表示同意，不得抄袭或剪辑本文资料。

进步 与您同步